

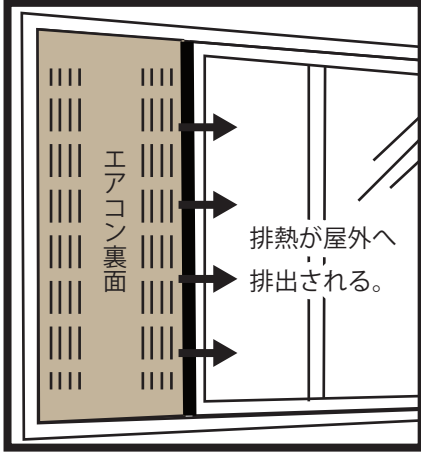
■ 冷房のご利用について About using cooling

こちらはクーラー専用です。冬期は使用できません。

窓・網戸を開けて使用します。

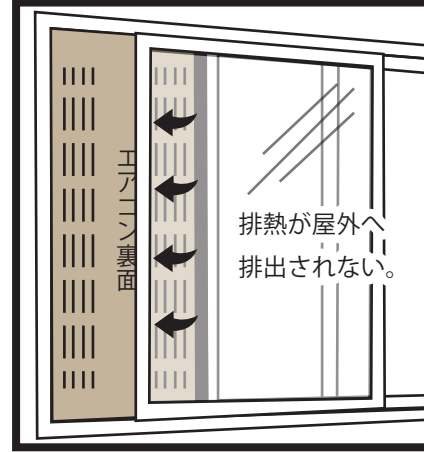
(室外側への放熱のため、必ず開けてください。

閉めたまま使用すると窓破損の原因になることがあります。)



【正しい使用方法】

背面の窓が正しい位置まで開いており、
排熱が屋外へ排出される。



【悪い使用方法】

背面の窓が正しい位置まで開いておらず、
排熱が屋外へ排出されない。

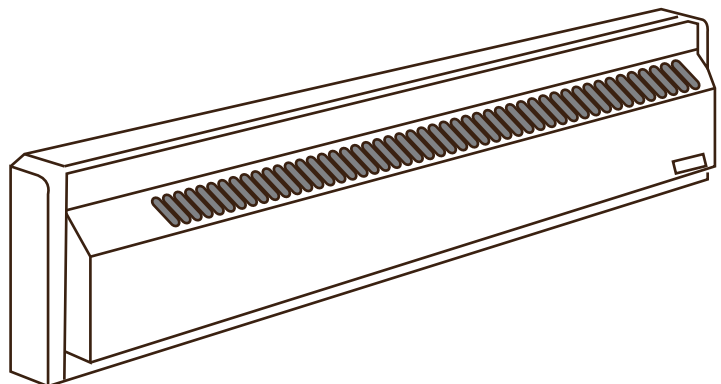
テーブルの上のリモコンを、窓際に備え付けのクーラーに向けて、お好きな温度に設定してご利用下さい。

A remote control on the table is installed at the window Toward the cooler, to your favorite temperature Please set and use.

■ 暖房のご利用について About using heating



ベースボードヒーターダイヤル
Dial type temperature control knob



こちらは暖房専用です。

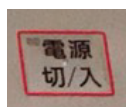
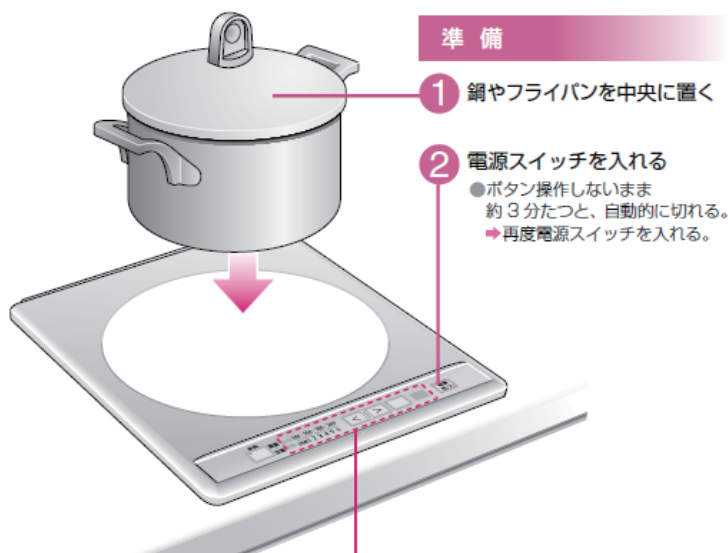
暖房は、室内壁に備え付けのベースボードヒーターダイヤルをご使用下さい。

ダイヤルを右に回し、メモリを合わせると暖房を開始します。

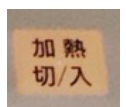
ヒーター本体が熱くなりますのでご利用の際は、お子様が手を触れない様お気をつけ下さいませ。

Depending on the heating equipment, the shape will be slightly different,
About operation method & middot; function, it is the same

■ IH クッキングヒーターのご利用について About using



電源スイッチを入れる。



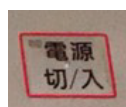
ヒーターを入れる。



火力を調節する。

◀ 押すごとに弱くなる

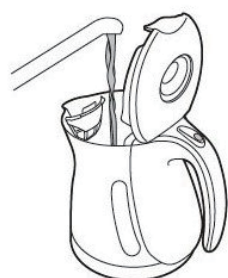
▶ 押すごとに強くなる



電源スイッチを切る。

■ 電気ケトルのご利用について About using electric kettle

1 水を入れる



To put in water

2 電源プレートにセットする



Set on power supply plate

3 コンセントにつなぐ

Connect the plug to an outlet.

4 電源を入れる



Turn on the power
Press the power switch

5 お湯を注ぐ



To pour hot water

トイレの使い方

How to use this toilet



使用済みトイレットペーパーは
ゴミいれに捨てず流してください。

Do not throw the toilet
paper away in the trash bin.
Please place the toilet
paper in the toilet and flush



トイレは座ってご利用ください。

Please sit down to use the toilet.

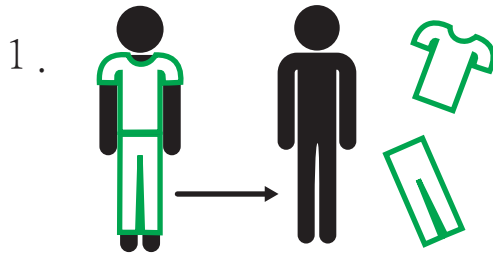


レバーをひくと水が流れます。

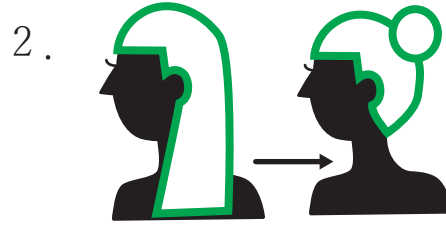
Pull the lever to flush the toilet

【How to Use the Hot Spring Bath】

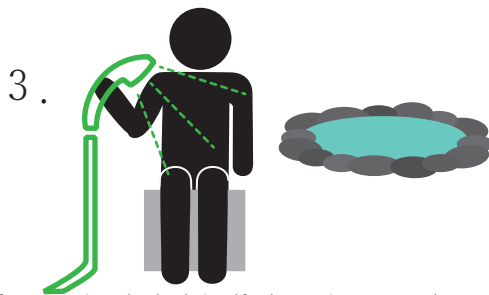
Good Bathing Manners:



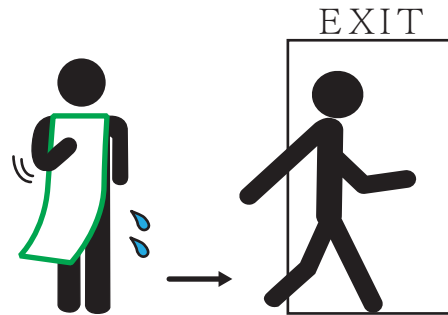
1. When you arrive in the bath room, remove all your clothes and only bring your small towel with you into the main bathing area.



2. People with long hair should tie it up.



3. Before entering the bath itself, please sit on a stool near one of the showering booths and wash your whole body with soap and water. Rinse off all soap and shampoo and then feel free to enter any of the baths and soak for as long as you like.



4. When you are finished, please dry yourself off with your small towel before entering the changing room, where you can finish drying off and change back into your clothes.

Caution:



1. Do not wash your clothes or underwear in the tubs or shower area.



2. Keep your towel out of the baths.



3. Do not run in the bathroom.



4. Do not wash yourself or allow soap to enter the baths.